

PELLON STRATEGIA

Elethään ko Pellossa



Pello

TIIVISTETTYNÄ

Etenemisen väylä

1. Ensin vahvistamme toimintatavan.
2. Toiseksi viilaamme yhdessä palveluita ja yrittäjyyden hyvää elämää entistä paremmaksi.
3. Kaikki perustuu hyvään päätöksentekoon ja johtamiseen.

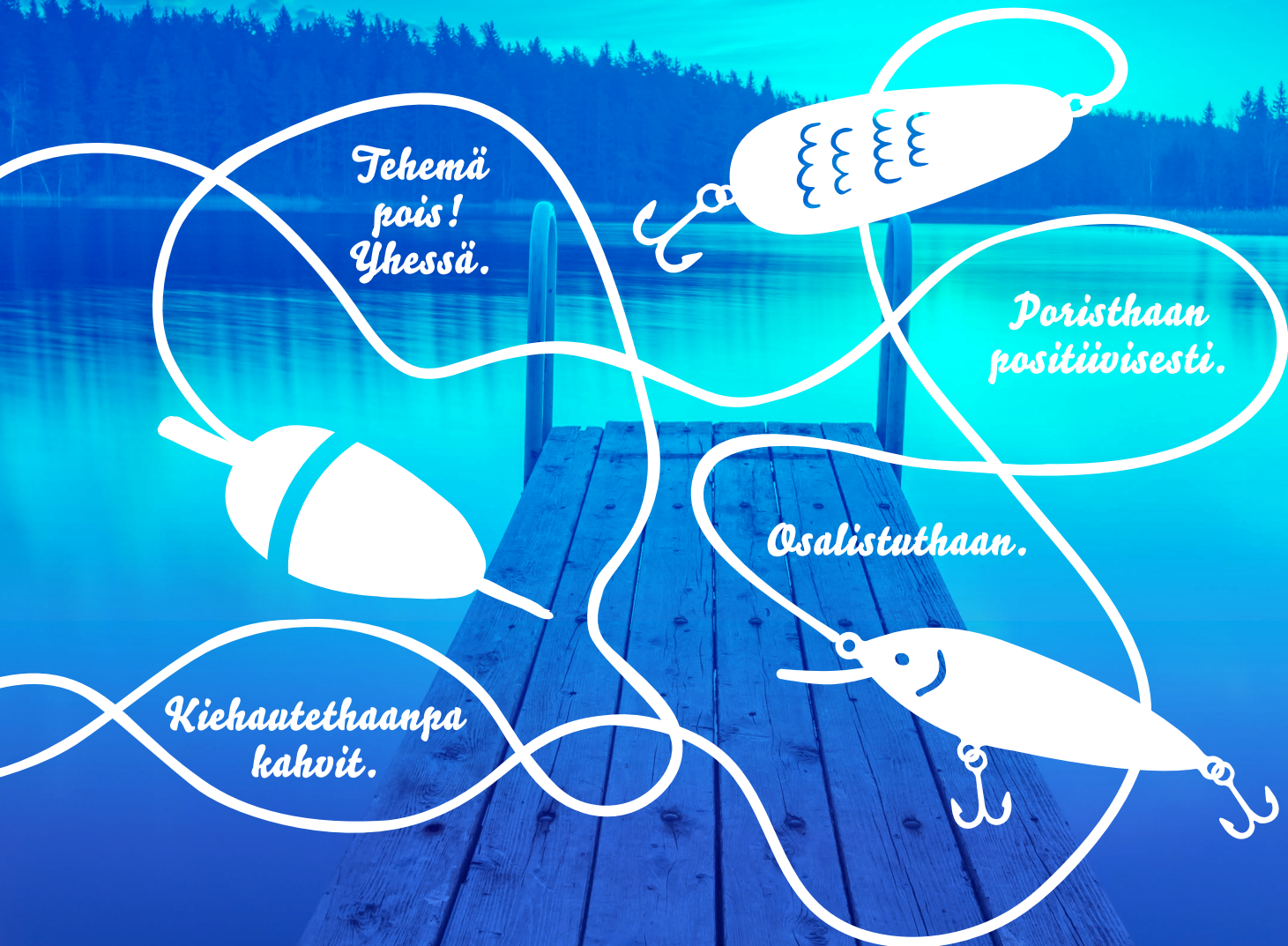
Näin meillä toimithaan

*Tehemä
pois!
Yhessä.*

*Doristhaan
positiivisesti.*

Osalistuthaan.

*Kiehautethaanpa
kahvit.*



“*Eletään rohki hyvää
elämää ja olhaan ylpeitä
Pellosta ja pellolaisuudesta.*”

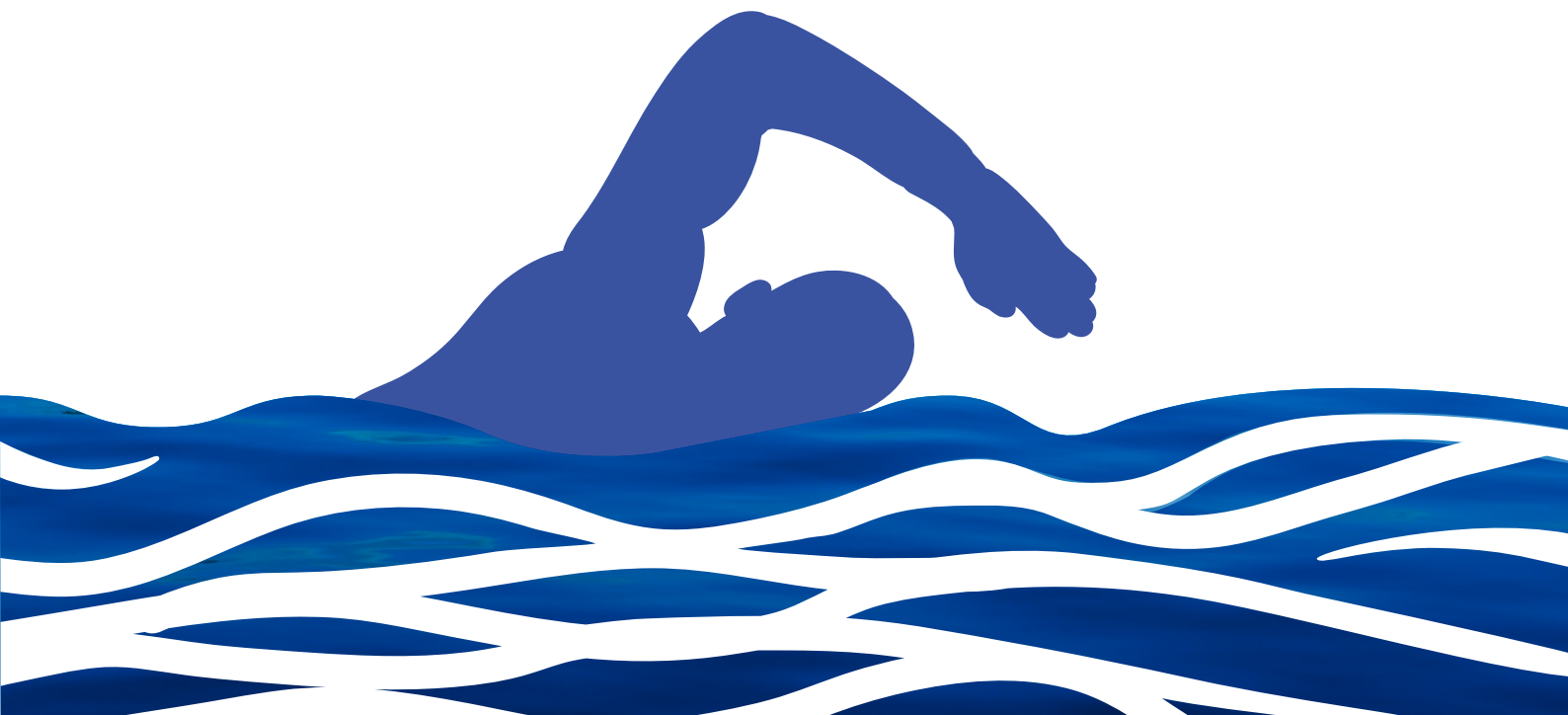
Näin met elämä Pellossa vuonna 2030

Pellossa täyttyy vuosituhannen kolmas vuosikymmen menestyksen merkeissä. Kunnassa tehty onnistunut strategia-työ on tuottanut haluttua tulosta ja kuntalaiset tuntevat osallisuutta.

Kunnassa viestitään positiivisesti ja ilmapiiri väreilee onnistumisen kulttuuria. Avoin päätöksentekokulttuuri ja vuorovaikutteinen viestintä ovat aktivoineet kuntalaisia ja mahdollistaneet hyvän edustuksellisen päätöksenteon kunnassa. Pellon kunnan maine työnantajana on myönteinen ja sen seurauksena tehtäviä hoitaa pätevä ja motivoitunut henkilöstö. Vuosikymmenen alussa päättäjien tekemät rohkeat ja ennakkoluulottomat päätökset tervehdyttivät kunnan talouden ja mahdollistivat paikallisin voimin rakennetun uimahallin avaamisen 2024.

Pellon kunta on harjoittanut ennakkoluulotonta elinkeinopolitiikkaa. Kestävä kehitys ja luontoarvot ovat Pellon käyntikortteja. Pello on tullut tunnetuksi uusiutuvan energian hyödyntäjänä. Kunnan julistautuminen Suomen kalastuspääkaupungiksi on vilkastuttanut elinkeinoelämää ja tehnyt Pellostä suosittuun kalastus- ja luontomatkailukohteen. Pellolaisten yritysten menestystarina on jatkanut kulkuaan. Työpaikkojen määrä kunnassa on kasvanut ja väestön määrän ja rakenteen kehitys on myönteinen.

Visiokuva muuttuminen todeksi edellyttää seuraavaksi esiteltävän kuntastrategian toteuttamista. Tämän saamme tapahtumaan yhdessä kuntalaisten, päättäjien ja kunnan työntekijöiden kanssa!



Sivulinen hyvää

Meillä on asiat hyvin ja Pellossa on hyvä asua ja elää. Asua saa väljästi ja vireästi. Pellossa kaikki on lähellä. Olemme Kalottialueen ytimessä Euroopan pisimmän vapaana virtaavan joen rannalla. Tornionjoki ympäristöineen tarjoaa mahdollisuuksia virikkeelliseen vapaa-ajan viettoon. Pellossa on toimivat etäyhteydet, joiden turvin voi työskennellä joustavasti ympäri maata pitäen Pelloa tukikohtana. Yötön yö ja luminen talvi on arkipäivää. Luonto on lähellä, tontteja ja asumuksia on tarjolla kodiksi ja mökeiksi. Paikallisen kieli, kulttuuri ja luonto on rikkautemme.

*“Pellossa on rohki
hyvä asua ja yrittää”*



Pellossa on mainiot ulkoilu- ja liikuntamahdollisuudet. Luontoaktiviteetteja on tarjolla jokaiseen makuun, ja kalastamaan Suomen kalastuspääkaupungissa pääsee niin joelle, pikkupuroille kuin järville. Harrastusvalikoima on laaja ja ryhmiin pääsee hyvin. Hiihtolatuja ja kesäreittejä on silmäkantamattomiin.

Pellossa on laadukkaat ja toimivat palvelut. Varhaiskasvatus, perusopetus ja lukio toimivat nykyaikaisessa koulurakennuksessa. Pidämme hyvää huolta kuntalaisista ja hoivaavia käsipareja sekä osaavaa henkilökuntaa on riittävästi. Kuntalaiset viettävät aktiivista elämää hyvien palveluiden parissa. Palveluiden pariin pääsee joustavasti.

Peltoon on helppo tulla yrittämään. Tarjolla on monipuolinen elinkeinoelämä ja yrittäjyyteen suhtaudumme kannustavasti. Kunnan yritysneuvonta on laadukasta. Pellossa on useita paikallisesti ja kansainvälisesti menestyviä yrityksiä. Pello sijaitsee keskeisellä paikalla Tornionjokilaaksossa hyvien liikenneyhteyksien varrella. Yrittäjähenkinen ja tapahtumarikas kulttuurikunta tarjoaa hyvät mahdollisuudet liiketoimintaan ja investointeihin. Aktiivinen toiminta lähialueella toteutettavan koulutustarjonnan monipuolistamisessa mahdollistaa osaavan työvoiman saatavuuden ja oikean osaamisen varmistamisen.

Pello on Suomen kalastuspääkaupunki. Kunnan profiloituminen kalastuspääkaupungiksi tukee yritysten kehittymistä ja markkinointia. Yritykset voivat omassa toiminnassaan hyödyntää kunnan asemaa Suomen kalastuspääkaupunkina. Pellolaisessa päätöksenteossa yrittäjyys ja sen edistäminen ovat keskeisessä asemassa. Pellossa on hyvä yrittää ja uusien yrittäjienkin helppo saapua kuntaan. Pellossa tuetaan olemassa olevia yrityksiä samalla kun edistetään uusien yritysten sijoittumista paikkakunnalle. Autamme uusia yrityksiä alkuun ja jo toimivia yrityksiä kasvuun. Yhteydenpito yrittäjiin on aktiivista ja yrittäjätapaaminen on positiivinen.

Pellon logistinen sijainti on keskeinen. Valtatie 21 kulkee Tornion Pellon kautta Kilpisjärvelle ja aina Norjan rannikolle saakka. Rautatieyhteys tukee yritystoiminnan kehittämistä ja pohjoiseen menevät henkilöliikenteen junat pysähtyvät Pellossa.

Näin meilä toimithaan

“*Vahvistamme meän toimintatavat ja arvot*”

Tehemä pois! Yhessä **Arvo: yhteisöllisyys**

Vahvistamme yhdessä tekemistä, kokeilevaa ja tekevää kulttuuria. Teemme yhteistyötä keskenämme, asiakkaan kanssa, naapurikuntien kanssa, yrittäjien kesken sekä vaalimme yhteistyöhenkistä ja osallistavaa johtamista. Teoilla saamme tulosta.

Pellolaisessa arjessa tämä näkyy siten että: nostamme yhdessä tekemisen tapetille ja luomme käytäntöjä yhteistyötä edistämään. On tärkeää, että yhteistyö kunnan ja elinkeinoelämän kanssa on sujuvaa. Käymme säännöllistä vuoropuhelua yritysten kanssa.



Osalistuthaan

Arvo: aktiivisuus

Osallistamme kuntalaisia asioiden valmisteluun ja arjen toimintaan. Vaikuttaminen ja osallistuminen on helppoa. Kuuntelemme herkällä korvalla kuntalaisia ja työntekijöitä. Osallistamme henkilökuntaa innovoimaan ja ideoimaan sekä innostamme kehittämään työtä ja palvelua. Praatathan eli vahvistetaan keskustelevaa kulttuuria.

Pellolaisessa arjessa tämä näkyy siten että: järjestämme kuntalaisraadit, kyselyt, porinapöntöt, osallistavat pajat ja kyläkerrokset, olennaista on kolmannen sektorin aktiivinen osallistuminen ja uudet toimintamallit, talkootapahtumat, kannamme yhteisvastuuta siististä asuinympäristöstä.

Poristhaan positiivisesti

Arvo: positiivisuus

Viestimme kunnan toiminnasta ja päätöksenteosta positiivisesti, avoimesti ja aktiivisesti. Kuntalaiset ovat meille tärkeitä, kuuntelemme kuntalaisia ja nostamme onnistumisia esille. Olemme ylpeitä pellolaisuudestamme, toimimme Pellon käyntikorttina ja viestimme positiivisesti Pellosta. Viestimme työntekijänä olemme ylpeitä työnantajastamme, kuntalaisena kunnastamme. Työyhteisönä annamme me-hengen näkyä myös ulospäin. Puhumme positiivisella sävyllä.

Pellolaisessa arjessa tämä näkyy siten että: Järjestämme avoimia infotilaisuuksia kuntalaisille ajankohtaisista asioista. Kehitämme positiivista ja aktiivista ja ajantasaista viestintää kunnan päätöksenteosta ja toiminnasta. Rakennamme ja vahvistamme yhdessä työyhteisöjen avoimuutta. Teemme aktiivista mediatyötä ja vahvistamme näkyvyyttä sosiaalisessa mediassa. Rakennamme yhdessä myönteistä mielikuvaa Pellosta ja pellolaisuudesta.

Kiehautethaanpa kahvit

Arvo: suvaitsevaisuus

Me tornionjokilaaksolaiset olemme tunnettuja vieraanvaraisuudestamme ja pidämme hyvänä niin paikallisia kuin vierailijoitakin. Toivotamme uudet ihmiset, yritykset ja ideatkin tervetulleiksi. Annamme tornionlaaksolaisen vieraanvaraisuuden näkyä arjessa ja juhlassa. Asioista keskustellaan hyvässä hengessä niin päätöksenteossa, kunnan toiminnassa kuin kuntalaisten kesken. Pellolainen johtaminen on välittävää, osaavaa, vuorovaikutteista ja uudistushenkistä.

Pellolaisessa arjessa tämä näkyy siten että: Vaalimme ja vahvistamme perinteistä vieraanvaraisuutta. Kohtelemme tasavertaisesti niin uusia kuin peruspellolaisia kuntalaisia. Luomme ja vaalimme osallistavaa, positiivista ja välittävää johtamisen ja palvelun kulttuuria.



Palvelut pelittää

“Viilaamme palvelut huippuunsa ja tarjoamme hyvät yrittämisen edellytykset”

Pellossa eläminen ja oleminen on hyvää. Meillä vaalitaan jatkuvaa kehittämistä niin hyvinvoinnin, paremman palvelun kuin yrittäjien menestymisen näkökulmasta.

Paranethaan palveluita

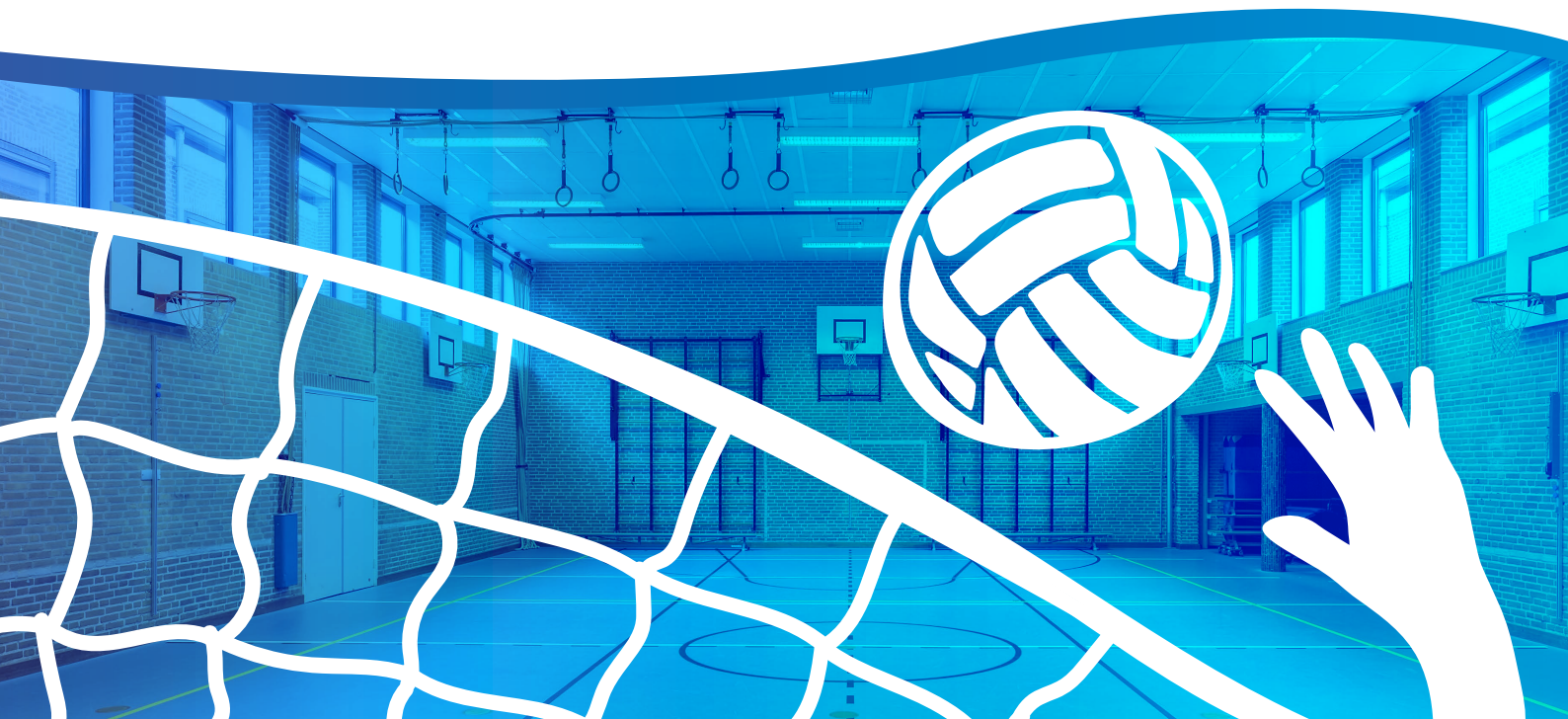
Pellolaisessa arjessa tämä näkyy siten että:

- kehittämme palvelua ja palveluhenkeä aktiivisesti
- opimme palautteista ja asiakkailta
- huolehdimme peruspalveluiden hyvästä saatavuudesta
- olemme vireä tapahtumien kunta
- aktivoimme ja tuemme pellolaista vapaaehtoistoimintaa
- tarjoamme monipuoliset ja toimivat palvelut ja liikuntapaikat
- tarjoamme monipuolisen, laajan ja edullisen harrastustoiminnan
- parannamme asuinviihtyvyyttä
- järjestämme varhaiskasvatuksen ja opetuksen laadukkaissa tiloissa
- huolehdimme lajittelusta ja kestävästä kehityksestä
- huolehdimme, että Euroopan pisin vapaana virtaava joki pysyy näkyvillä ja rannat siistinä
- tarjoamme toimivia etäyhteyksiä
- toteutamme aktiivista kaavoitustoimintaa
- huolehdimme teistä.

Yrittämisen häätty kannattaa

Pellolaisessa arjessa tämä näkyy siten että:

- tuemme pienyrittäjyyttä
- mahdollistamme toimivat puitteet yrittämiselle
- käymme säännöllistä vuoropuhelua paikallisen elinkeinoelämän kanssa ja järjestämme päättäjien yritysvierailuja
- kehitämme yhdessä koulutusorganisaatioiden ja elinkeinoelämän kanssa koulutustarjontaa
- tuemme Kalastuspääkaupunki-teemalla yrittäjyyttä ja alueen tunnettavuutta
- tarjoamme laadukasta yritysneuvontaa
- huomioimme paikallisen yritystoiminnan julkisissa hankinnoissa
- vahvistamme yhteismarkkinoinnin avulla myönteistä mielikuvaa
- Pellossa on aktiivinen yrityskylä. Yrityksille on tarjolla riittävästi kaavoitettuja, kunnallistekniikalla ja valokuidulla varustettuja tontteja
- tarjoamme kattavan toimintaympäristön ja laajennusmahdollisuudet yrityksille
- toimimme aktiivisesti yritysten edunvalvojana valtakunnallisesti.



Kaikki perustuu hyvhään päätöksente- tekhoon ja johtamiseen

*“Meilä panhaan asiat
fiinisti oorninkhiin”*

Kunnan päätöksenteko tukee vakaata talouskehitystä, jolla turvataan kuntalaisille riittävät ja laadukkaat peruspalvelut. Yksituumaisella päätöksenteolla edistetään rohkeaa ja ennakkoluulotonta talouspolitiikkaa. Viestimme positiivisesti kunnasta ja kunnan tapahtumista. Suuntaamme katseemme avoimesti tulevaan ja etsimme aktiivisesti ratkaisuja tasapainoiseen, kehittyvään kuntatalouteen.

Pellolaisessa arjessa tämä näkyy siten että:

- haemme aktiivisesti yhteistyökumppaneita hanketoimintaan ja etsimme uusia tulonlähteitä
- teemme yhteistyötä yli kunta- ja valtakuntarajojen ja etsimme palvelujen vaihtoehtoisia tuottamismalleja
- arvioimme ja kehitämme päätöksentekoilmapiiriä
- keskitymme omaisuuden hallinnassa kunnan perustoimintojen tukemiseen
- kokeilemme rohkeasti innovatiivisia toimintamalleja.

Met piämä suittet suorina ja omissa käsissä

Muutokset saadaan aikaan hyvällä johtamisella ja aktiivisella keskustelukulttuurilla. Tavoitteena on, että Pellon kunta on haluttu työpaikka ja kuntakonsernin työntekijät ovat ylpeitä työstään ja työnantajastaan. Työntekijöitä kannustetaan itsensä kehittämiseen sekä työskentelytapojen jatkuvaan parantamiseen. Keskeisenä tavoitteena on työntekijää kannustava ilmapiiri ja työviihtyvyys. Henkilöstöä osallistetaan ja kannustetaan aktiivisesti työyhteisön kehittämiseen. Pellolainen johtaminen on välittävää, osaavaa, vuorovaikutteista ja uudistushenkistä. Pellon kunta on luottamusta herättävä ja inhimillinen työnantaja. Johtamista arvioidaan ja mitataan säännöllisesti ja reagoidaan saatuun palautteeseen. Esimies- ja alaistaitoja kehitetään aktiivisella ja avoimella viestinnällä. Viemme organisaatio- ta määrätietoisesti eteenpäin valtuuston asettamien tavoitteiden ja yhteisen strategian mukaisesti.

Pellolaisessa arjessa tämä näkyy siten että:

- viemme strategiaa eteenpäin systemaattisesti ja määrätietoisesti
- tuomme tietoisesti ja rohkeasti positiivista palautetta ja onnistumisia esille
- kehitämme työyhteisötaitoja
- seuraamme toimintamme laatua järjestelmällisesti ja keräämme kuntalaispalautetta
- teemme henkilöstökyselyt ja reagoimme saatuun palautteeseen
- parannamme kehityskeskusteluiden sisältöä, laatua ja seuranta
- ylläpidämme me-henkeä ja viestimme positiivisesti
- kohtelemme henkilöstöä yhdenvertaisesti koko kuntakonsernissa.

Pello