

Pello

PELLON LIIKUNTAPALVELUT

**Liikuntaryhmät alkavat viikolla 36**

Ainoastaan vesijumppaan on ennakkoilmoittautuminen. Liikuntaryhmät ovat maksuttomia. Tervetuloa liikkumaan hyvään seuraan!

Maanantai

9.30–10.30 aamukävely + keppijumppa (Kylävaara) Ulkoliikunta. Aamulenkki metsässä ja latupohjilla, lenkin jälkeen reipas keppijumppa. Sään mukainen varustus ja tukevat kengät. Lähtö Kylävaaran pururadan parkkipaikalta.

Tiistai

14.45–15.30 Tikisjumppa (Ponsi)

Tikisjumppassa treenataan oman kehon painolla monipuolisesti. Treenatessa tulee varmasti hiki. Harjoitteita voidaan soveltaa kunkin osallistujan kunnan mukaisiksi.

Keskiviikko

11.30–12.45 Iisijumppa (Ponsi)

Iisijumppa on ”matalankynnyksen” liikuntaa, joka sopii kaiken ikäisille ja kuntoisille liikkujille.

Torstai

Vesijumppa Pellohovissa

Ilmoittaudu Johannekselle virka-aikaan p. 040 569 2716

Ryhmiin otetaan enintään 10 hlöä.

9.00–9.45 Aamuryhmä

16.30–17.15 Iltaryhmä

Ohjaajana liikunnanohjaaja Johannes Hiltunen, p. 040 569 2716, johannes.hiltunen@pello.fi

YLEISÖTILAISUUS REITISTÖJEN JA NÄKÖALAPIIKKOJEN OPASTUKSEN KEHITTÄMISESTÄ

Kunnassa ollaan suunnittelemassa opaste- ja digitalisointihanketta, jolla mm. Everstin piilo päivitetään sekä Pellon alueella olevat reitistöt ja näköalapaikat saadaan varustettua asianmukaisin opastein ja kyltein sekä saatetaan digitaaliseen muotoon. Näin palvelemme Pellon alueella sekä paikallisia että tänne saapuvia matkailijoita.

Saadaksemme paremman kokonaiskuvan eri puolilla kuntaa ilmenevistä tarpeista reitistöjen ja näköalapaikkojen kehitystyöhön, kutsumme kyläyhdistysten ja kolmannen sektorin toimijoita infotilaisuuteen:

tiistaina 15.9.2020 klo 18.00 kunnanviraston valtuustosaliiin.

Osallistua voi myös etänä, mutta siinä tapauksessa ilmoita osallistumistoiiveesta ennakkoon Sinikka Ylitalolle sähköpostilla sinikka.ylitalo@pello.fi, saadaksesi etäosallistumislinkin.

SUOMEN LUONNON PÄIVÄ 29.8.2020

Pello kunta viettää valtakunnallista Suomen luonnon päivää 29.8.2020.

Innostamme kuntalaisia viettämään aikaa luonnossa, nukkumaan yö ulkona ja kokoamaan oman Sibeliusboksin.

Toivomme, että kuntalaiset ottavat kuvia omista leiripaikoistaan, sibeliusbokseistaan ja oleilustaan luonnossa ja jakavat niitä sosiaaliseen mediaan aihetunnisteilla #pellonkunta #rohkimielusa #luonnonpäivä #nukuyöulkona #sibeliusboksi. Jotta muutkin pääsevät katselemaan kuvianne, asettakaa julkaisunne julkisiksi.



JOKIMAISEMA ESIIN

Pellon kuntaan on saapunut jo pidemmältä ajalta toivomuksia ja aloitteita, että Tornionjokivarren ainutlaatuisen kaunista jokinäköä avattaisiin paremmin näkyville. Jokivartta pitkin matkustaa vuosittain huomattava määrä niin matkailijoita kuin paikallisiakin ja Tornionjokivarsi toimii kunnalle myös oivallisena matkailuvalttina ja käyntikorttina. Kunnassa on otettu esitykset jokivarsinäkömänn avaamisesta vakavasti ja aloitettu käytännön työt jokivarren siistimiseksi.

Pellon kunta suorittaa syyskauden 2020 aikana raivauksia Tornionjokivarressa. Raivaustyöt on aloitettu Korpikosken maisemista ja työ etenee syksyn aikana lähinnä Pellon kirkonkylä – Turtola välillä. Tavoitteena on avata jokivarsinäkömiä kuntalaisten ja kulkijoiden iloksi keskittyen kirkonkylän ja Turtolan ympäristöön ja jatkaa raivaustyötä pidemmällekin mahdollisuuksien mukaan.

**Pellon kunnan paikallisliikenteen aikataulut 1.8.2020 alkaen**

Pellon kunnan säännöllinen, kaikille avoin, paikallisliikenne ajetaan seuraavien aikataulujen mukaisesti. Reittejä ei ajeta arkipyhinä.

Reitti 40: ORAJÄRVI – JARHOINEN – PELLO, Petri Uusitalo p. 040 039 7021**tiistaisin**

Lähtö: Orajärveltä klo 9.15

Paluu: S-Marketin edestä klo 12.20

Reitti 41: ORAJÄRVI – JARHOINEN – PELLO, Petri Uusitalo p. 040 039 7021**torstaisin**

Lähtö: Orajärveltä klo 9.15

Paluu: S-Marketin edestä klo 12.20

Reitti 42: RATTOSJÄRVI – PELLO, Liikenne Lohiniva p. 050 307 4804**tiistaisin**

Lähtö: Rattosjärveltä klo 9.15

Paluu: S-Marketin edestä klo 12.30

Reitti 43: RATASJÄRVI – JUOKSENKI – PELLO, Liikenne Lohiniva 050 307 4804**torstaisin**

Lähtö: Ratasjärveltä klo 9.15

Paluu: S-Marketin edestä klo 12.20

Reitti 44: LAMPSIJÄRVI – SIRKKAKOSKI – LANKOJÄRVI - PELLO, Liikenne Lohiniva p. 050 307 4804**perjantaisin**

Lähtö: Lampsijärveltä klo 9.00

Paluu: S-Marketin edestä klo 11.45

Reitti 45: YLIRANTA – VÄLIKYLÄ, Liikenne Lohiniva p. 050 307 4804**tiistaisin**

Lähtö: 9.00 S-market-Pellontie-Hellandintie-Takatie-Topiaantie-Takatie-Ketotie-Tapulitie-Varsitie-Reissutie-Mukkatie-Ahjotie-Pellontie-Tiesmaantie-Koulutie-Lapintie-Opintie-Hannunrannantie-Välikylä-S-market-keskustan alue

Paluu: 11.30 S-marketin edestä

Reitti 46: NIVANPÄÄ – KYLÄVAARA, Liikenne Lohiniva p. 050 307 4804**tiistaisin**

Lähtö: 13.00 S-market-Nivanpääntie perälle-Kalliotie-Mäkeläntie-Pajutie-Petäjätie-Pikkutaivaantie-Nivanpääntie-Kyröntie-Museotie-Pellontie-Myllytie-Vaaratie-Ollintie-Niittytie-Lypsytie-Jolmantie-Kauppatie-Linjatie-S-market-keskustan alue

Paluu: 15.00 S-marketin edestä

Reitti 47: NIVANPÄÄ – KYLÄVAARA, Liikenne Lohiniva p. 050 307 4804**torstaisin**

Lähtö: 9.00 S-market-Nivanpääntie perälle-Kalliotie-Mäkeläntie-Pajutie-Petäjätie-Pikkutaivaantie-Nivanpääntie-Kyröntie-Museotie-Pellontie-Myllytie-Vaaratie-Ollintie-Niittytie-Lypsytie-Jolmantie-Kauppatie-Linjatie-S-market-keskustan alue

Paluu: 11.30 S-marketin edestä

Reitti 48: YLIRANTA – VÄLIKYLÄ, Liikenne Lohiniva p. 050 307 4804**torstaisin**

Lähtö: 13.00 S-market- Pellontie-Hellandintie-Takatie-Topiaantie-Takatie-Ketotie-Tapulitie-Varsitie-Reissutie-Mukkatie-Ahjotie-Pellontie-Tiesmaantie-Koulutie-Lapintie-Opintie-Hannunrannantie-Välikylä-S-market-keskustan alue

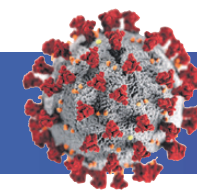
Paluu: 15.00 S-marketin edestä

Paikallisliikenne on avointa kaikille ja kuljetuksesta maksetaan linja-autotaksan mukainen maksu. Vammaispalveluasiakkaan on osoitettava oikeutensa maksuttomaan kulkemiseen sosiaalitoimiston päätöksellä.

Reittien ulkopuolella asuva pääsee kuljetukseen ilmoittamalla siitä viimeistään edellisenä päivänä klo 16.00 mennessä kuljetuksesta vastaaville. Mikäli tarvitsee kyydin kotipihasta asti, siitä on myös ilmoitettava kuljettajalle edellisenä päivänä.

Liikennöitsijöiden yhteystiedot:
Liikenne Lohiniva Oy p. 050 307 4804
Petri Uusitalo p. 040 039 7021

Pello



HAE KORJAUS- TAI ENERGIA-AVUSTUSTA!

ARA, Asumisen rahoitus- ja kehittämiskeskus, myöntää avustuksia yksityistalouksiin:

- Korjausavustusta voi saada vähintään 65 vuotta täyttänyt tai vammainen henkilö ympärivuotisessa käytössä olevan kodin korjauksiin, jotka mahdollistavat kotona asumisen. Kysy korjausavustuksesta: korjausavustus.ara@ara.fi, p. 029 525 0818
Lisätietoa: https://www.ara.fi/fi-FI/Lainat_ja_avustukset/Korjausavustukset

- Energia-avustusta voi saada asuinrakennuksen energiatehokkuutta parantaviin korjaushankkeisiin. Kysy energia-avustuksesta: p. 029 525 0918
Lisätietoa: https://www.ara.fi/fi-FI/Lainat_ja_avustukset/Energiaavustus

Taloyhtiöille kohdistetut avustukset, ks. ara.fi.

Pello

AVOIMIA TEHTÄVIÄ PELLON KUNNASSA

Liikunnanohjaaja, määräaikainen 1.10.2020–31.3.2021, hakuavain 309388, haku aika päättyy 16.9.2020 klo 13.

Psykologi, vakituinen tehtävä, hakuavain 267324, haku aika päättyy 14.9.2020 klo 16.

Lähihoitajan sijaisuudet, määräaikainen 4-6 kk, hakuavain 306780, haku aika päättyy 6.9.2020 klo 16.

Lisätiedot ja hakemukset: www.kuntarekry.fi

Tule sieki töihin Pelhoon!

Aika jonka sain

To 3.9. klo 18.00 ja pe 11.9. klo 19.00
Draama, Kotimainen
Kesto: 1 t 44 min
Ikäraja: 12
Lippu: 6 €

Eteenpäin

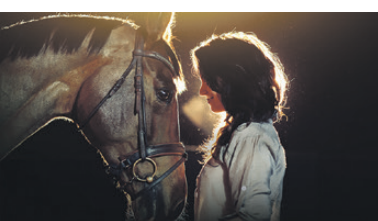
Pe 4.9. klo 19.00 ja to 10.9. klo 18.00
Perhe-elokuva, Animaatio
Kesto: 1 t 43 min
Ikäraja: 7
Lippu: 6 €

Erämaan kutsu

To 17.9. klo 18.00 ja pe 25.9. klo 19.00
Draama, Seikkailu
Kesto: 1 t 40 min
Ikäraja: 12
Lippu: 6 €

Metsäjätti

Pe 18.9. klo 19.00 ja to 24.9. klo 18.00
Draama, Kotimainen
Kesto: 1 t 28 min
Ikäraja: 7
Lippu: 6 €



PIDETÄÄN YHTEISVOIMIN KORONAA KURISSA

- kasvosmaskeja jaossa Pellon kunnassa riskiryhmäläisille ja vähävaraisille

Pellon kunta jakaa kankaisia pestäviä kasvosmaskeja pellolaisille riskiryhmäläisille ja vähävaraisille. Kunta on sopinut paikallisen yrittäjän kanssa, että kunnalle ommellaan ensialkuun 2 000 kpl kankaisia kasvosmaskeja. Maskeja jaetaan sitä mukaa kun niitä paikallisena tuotantona valmistuu.

Valtioneuvosto on antanut suosituksen käyttää kasvosmaskia, silloin kun fyysisen turvaetäisyyden pitäminen ei ole mahdollista sekä muulloinkin väkijoukossa liikuttaessa tarpeen vaatiessa. Maskin käytöllä pyritään ehkäisemään mahdollisten tartuntojen leviämistä.

Pellon kunta jakaa kaksi (2) kasvosmaskia jokaiselle riskiryhmäläiselle, 75-vuotiaille ja sitä vanhemmalle kuntalaiselle tai vähävaraiselle. Kunta jakaa myös koulukuljetuksessa matkustaville 9-luokkalaيسille ja luokilaisille kankaiset kasvosmaskit.

Kasvosmaskit saa noutaa seuraavista toimipisteistä:

- kuljetusoppilaille maskit jaetaan koululta
- vähävaraisille maskit jaetaan sosiaalitoimistosta ("Korkeakoulu", Opintie 7 B)
- terveytensä puolesta riskiryhmään kuuluville 15–74-vuotiaille sekä kaikille 75 vuotta täyttäneille ja sitä vanhemmille kuntalaisille maskit jaetaan Pellon kunnantoinmistolta (Kunnantie 4).

Maskit pestään ennen käyttöönottoa sekä jokaisen käyttökerran jälkeen vähintään 60 asteen pesussa.

Pellon kuntalaiset ovat noudattaneet koronaohjeistusta ilahduttavan huolellisesti, eikä epidemia ole vielä päässyt kunnassamme leviämään. Kiitos tästä kuuluu kaikille tunnollisille kuntalaisille. On kuitenkin hyvä muistaa, että epidemia ei ole vielä ohi. On erityisen tärkeää edelleen noudattaa huolellista käsi- ja yskimishygieneiaa. Käsiiä kannattaa pestä ahkerasti vedellä ja saippualla, ja mikäli käsienspesuun ei ole mahdollisuutta, käyttää käsidesiä. Turvavälin pitäminen ehkäisee epidemian leviämistä ja mikäli turvavälin noudattaminen ei ole mahdollista tai liikkuu muutoin paikassa, jossa on paljon muita ihmisiä, kasvosmaskin ja suojahanskojen käyttö on suositeltavaa. Pidetään yhdessä täällä Pellossa huolta omasta ja kanssaihmistemme terveydestä!